

TRANSMETTEUR DE PRESSION HAUTE PRÉCISION

La compagnie Suisse Trafag AG est un fabricant international et spécialisée dans le développement et la fabrication des dispositifs de capteurs pour la mesure et la surveillance de la pression et de la température.



Applications

- Bancs d'essai
- Équipement de test

Avantages

- Précision jusqu'à 0.05 % E.M.
- Versions avec membrane frontale ou avec membrane affleurante
- Température du fluide jusqu'à 125°C
- Protection CEM, IEC 61000

Fiche technique H7235-4b 01/2020

Données techniques

Principe de mesure	Piézorésistif	Température de médias	-40°C ... +125°C
Plage de mesure	0 ... 0.1 à 0 ... 100 bar	Température ambiante	-40°C ... +125°C
Signal de sortie	4 ... 20 mA, 0 ... 5 VDC, 0 ... 10 VDC		

Sous réserve de modifications

Information pour la commande/code de type

				8845 . XX	XX	XX	XX	XX	XX	
Plage de mesure ¹⁾	Plage [bar]	Surpression [bar]	Pression d'éclatement [bar]							
	0 ... 0.1	3	850	66	0 ... 1.5	40	12000	F6		
	0 ... 0.16	3	850	67	0 ... 2	40	12000	F7		
	0 ... 0.2	3	850	68	0 ... 2.5	40	12000	F8		
	0 ... 0.4	3	850	69	0 ... 5	40	12000	F9		
	0 ... 0.6	3	850	70	0 ... 7.5	40	12000	G0		
	0 ... 1	3	850	71	0 ... 15	40	12000	G1		
	0 ... 1.6	4.8	850	73	0 ... 20	60	12000	G3		
	0 ... 2.5	7.5	850	75	0 ... 30	100	12000	G5		
	0 ... 4	12	850	76	0 ... 50	150	12000	G6		
	0 ... 6	18	850	77	0 ... 100	250	12000	G7		
	0 ... 10	30	850	78	0 ... 150	400	12000	G8		
	0 ... 16	48	850	79	0 ... 250	600	12000	G9		
	0 ... 25	75	850	80	0 ... 400	1000	12000	H0		
	0 ... 40	120	850	81	0 ... 500	1700	12000	H1		
	0 ... 60	180	850	82	0 ... 1000	2500	12000	H2		
	0 ... 100	300	850	83	0 ... 1500	4000	12000	H3		
	Capteur	Type O3 relative							P3	
		Type O3 absolue							A3	
Raccord de pression	1/4" NPT mâle								30	
	1/2" NPT mâle								39	
	G1/4" femelle								10	
	G1/4" mâle								15	
	G1/2" mâle								21	
	G1/2" mâle, membrane frontale								31	
G1/2" mâle, membrane affleurante								32		
Connexion électrique	Embase mâle EN 175301-803-A (DIN43650-A)								05	
	Embase mâle: Binder 723, 5-pôle								14	
	Embase mâle MIL-C 26482, 10 - 6								02	
	Embase mâle M12x1, 4-pôle								32	
Signal de sortie	Signal de sortie	Résistance de charge	I (alimentation)	U (alimentation)						
	4 ... 20 mA	(Alimentation U -9 V) / 20 mA		9 ... 33 VDC					19	
	0 ... 5 VDC	≥ 10 kΩ	≤ 3 mA	10 ... 30 VDC					14	
0 ... 10 VDC	≥ 10 kΩ	≤ 3 mA	12 ... 30 VDC					17		
Accessoires	Joint FKM, -18°C ... +125°C (Standard)								61	
	Joint EPDM, -40°C ... +125°C								63	
	Remplissage d'huile special: Anderol Food (pour applications alimentaires)								94	
	Fiche femelle EN 175301-803-A (DIN43650-A)								58	
	Fiche femelle Binder 723, 5-pôle, métal								37	
	Fiche femelle MIL-C 26482, 10 - 6, métal								32	
	Plage de température compensée -40°C ... +125°C								TA	
	Plage de température compensée -25°C ... +100°C								TB	
	Plage de température compensée 0°C ... +70°C								TC	
	Élément d'amortissement de pic de surpression ²⁾								DE	

¹⁾ Plages de pression à spécifier par le client sur demande

²⁾ Seulement avec raccord de pression 30, 39, 15, 21

Spécifications

Spécifications électriques	Signal de sortie / Tension d'alimentation	4 ... 20 mA: 9 ... 33 VDC 0 ... 5 VDC: 10 ... 30 VDC 0 ... 10 VDC: 12 ... 30 VDC
	Sensibilité de montée	Typ. 1 ms / 10 ... 90 % pression nominale
Conditions d'environnement	Température de médias	-40°C ... +125°C
	Température ambiante	-40°C ... +125°C
	Protection ¹⁾	Min. IP40
	Vibration	EN 60068-2-6: 10 g (4...2000 Hz)
	Choc	EN 60068-2-27: 100 g/ 6 ms
CEM protection	Emission	EN 61000-4-3: 10 V/m
	Immunité	IEC 61000-4-2: 8 kV contact/15 kV air
Spécifications mécaniques	Capteur (en contact avec les médias)	1.4435 (AISI316L)
	Raccord de pression (en contact avec les médias)	1.4435 (AISI316L)
	Boîtier	1.4435 (AISI316L)
	Joint	FKM 70 Sh / EPDM
	Embase mâle	Voir information pour la commande
	Poids	~ 220 g
	Couple de serrage	max. 30 Nm

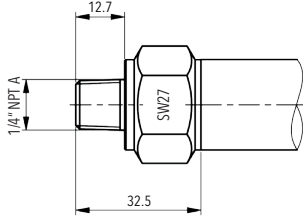
¹⁾ Valable seulement avec fiche femelle montée selon instructions

Précision

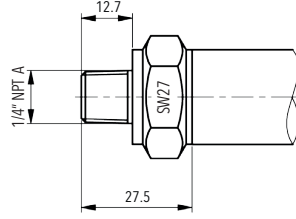
Plage de mesure de pression	[bar]	0.1 ... < 1.0	0 ... 1 à 0 ... 100
NLH @ +25°C (BSL par 0)	[% E.M. max.]	± 0.1	± 0.05
TEB @ 0 ... +70°C ²⁾	[% E.M. typ.]	± 0.2	± 0.15
	[% E.M. max.]	± 0.4	± 0.3
TEB @ -25 ... +100°C ²⁾	[% E.M. typ.]	± 0.3	± 0.2
	[% E.M. max.]	± 0.5	± 0.4
TEB @ -40 ... +125°C ²⁾	[% E.M. typ.]	± 0.4	± 0.3
	[% E.M. max.]	± 0.7	± 0.6
Stabilité à long terme 1 année	typ.	< 1 mbar	< 0.1 % E.M.
	max.	< 2 mbar	< 0.2 % E.M.

²⁾ Erreur globale y compris déviation de la ligne caractéristique et erreur de température en cas de marge de signal maximale

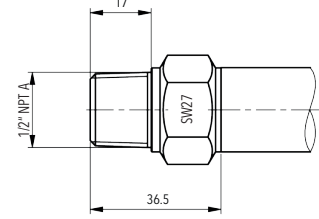
Dimensions



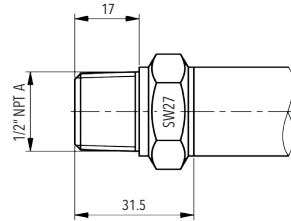
8845.XX.XX30.XX.XX.XX
 ≥ 25 bar



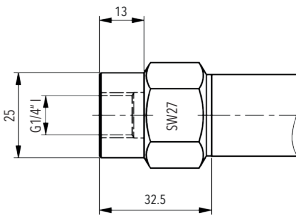
8845.XX.XX30.XX.XX.XX
 ≤ 25 bar



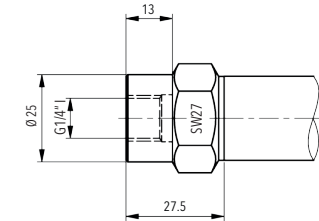
8845.XX.XX39.XX.XX.XX
 ≥ 25 bar



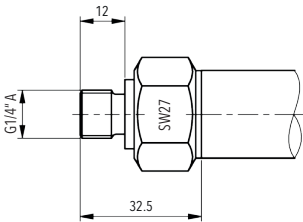
8845.XX.XX39.XX.XX.XX
 ≤ 25 bar



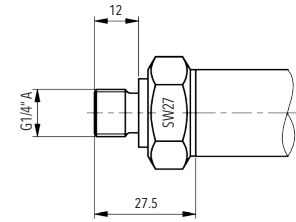
8845.XX.XX10.XX.XX.XX
 ≥ 25 bar



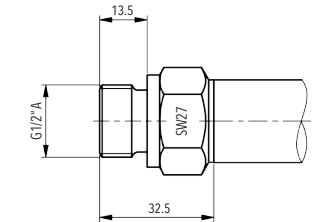
8845.XX.XX10.XX.XX.XX
 ≤ 25 bar



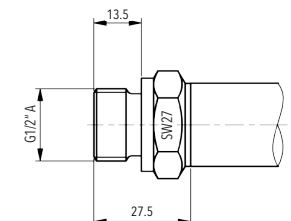
8845.XX.XX15.XX.XX.XX
 ≥ 25 bar



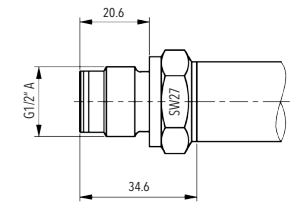
8845.XX.XX15.XX.XX.XX
 ≤ 25 bar



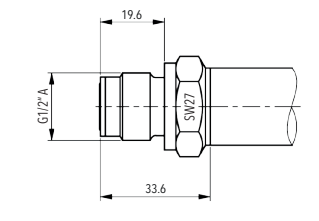
8845.XX.XX21.XX.XX.XX
 ≥ 25 bar



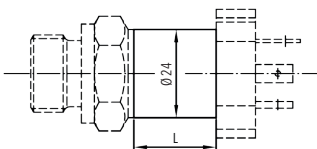
8845.XX.XX21.XX.XX.XX
 ≤ 25 bar



8845.XX.XX31.XX.XX.XX

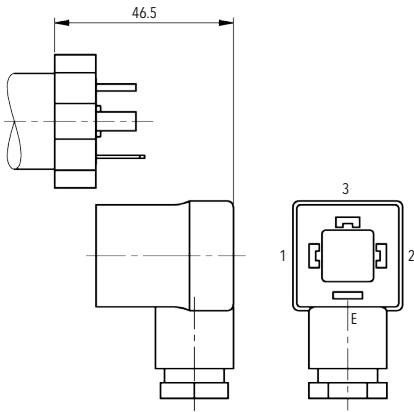


8845.XX.XX32.XX.XX.XX

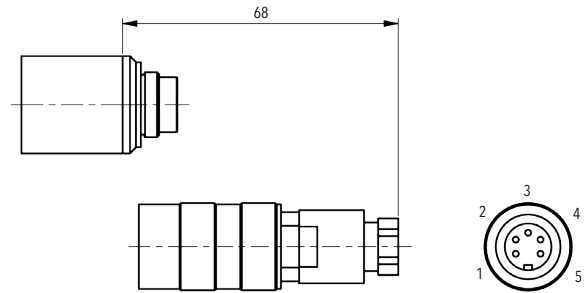


8845.XX.XXXX.XX.XX.TA
8845.XX.XXXX.XX.XX.TB
8845.XX.XXXX.XX.XX.TC

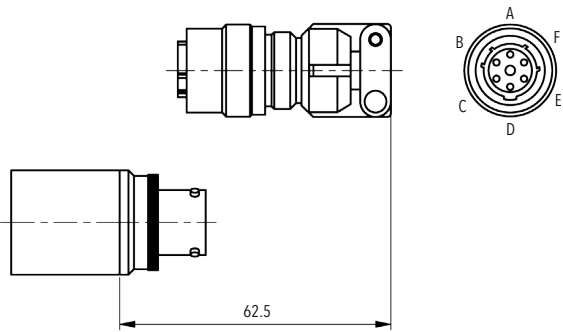
Connexion électrique



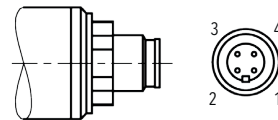
8845.XX.XXXX.05.XX.58



8845.XX.XXXX.14.XX.37

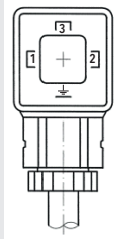
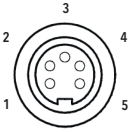
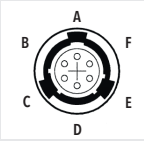
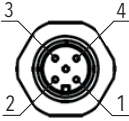
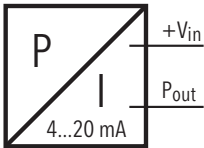
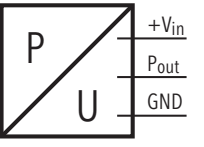


8845.XX.XXXX.02.XX.32



8845.XX.XXXX.32.XX.XX

Connexion électrique

		Protection / connexion électrique			
		IP65	IP67	IP40	IP67
		Standard Industriel EN175301-803A (DIN43650)	Binder 723 5-pôle	MIL-C 26482 10 - 6	M12x1 4-pôle
		05 *	14 *	02 *	32 *
					
Signal de sortie		1 2	3 1	A C	4 3
	8845.xx.xxxx.xx.19				
Signal de sortie		1 2 3	3 1 4	A C B	4 3 1
	8845.xx.xxxx.xx.14/17				

* Vue sur fiche femelle

Erweiterte Informationen

Dokumente		
	Datenblatt	www.trafag.com/H72354
	Betriebsanleitung	www.trafag.com/H73227
	Flyer	www.trafag.com/H70609